



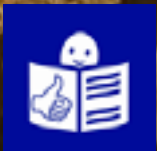
LOUIS 15

PASSIONS D'UN ROI



CHÂTEAU DE VERSAILLES

Exposition du 18 octobre 2022
au 19 février 2023



Guide Facile à Lire
et à Comprendre

Bienvenue au château de Versailles



Bienvenue au château de Versailles

?

Combien ça coûte ?

L'entrée est gratuite pour 1 personne handicapée et 1 accompagnateur.

Je n'ai pas besoin d'acheter de ticket.

Je présente ma carte d'invalidité au contrôle des tickets.

?

Les services pratiques

Tout le parcours est accessible.

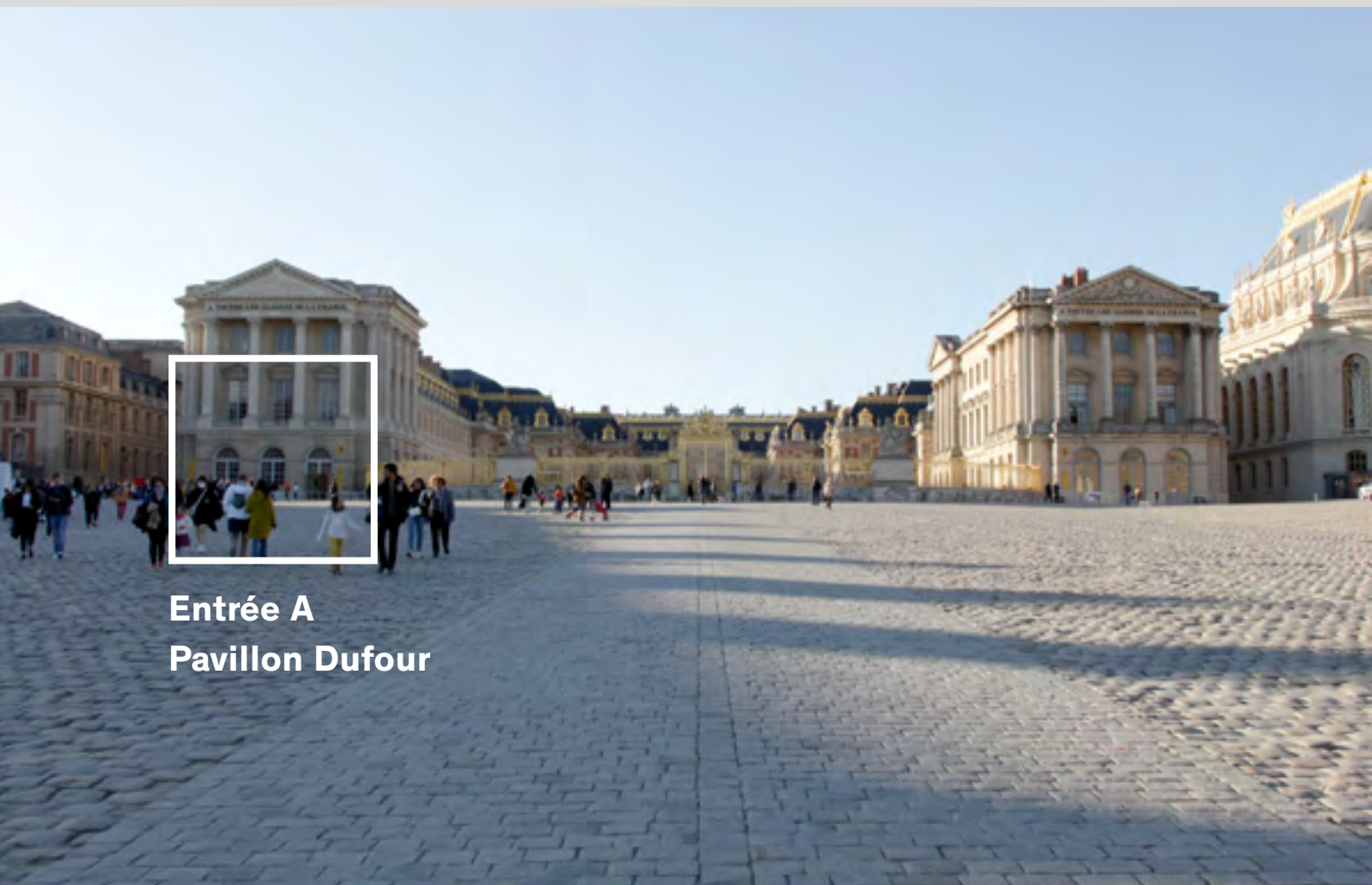
Je peux utiliser :

- Des ascenseurs
- Des fauteuils roulants et des sièges
- **Des audioguides** →
- Des toilettes sont à l'entrée après le comptoir audioguide.



Je peux demander de l'aide pour connaître le chemin.

Comment aller dans le Château ?



Entrée A
Pavillon Dufour

Je rentre dans la cour d'honneur du château de Versailles.
Je marche vers le Château pour aller à l'**entrée A**.

**Je peux demander de l'aide aux gardiens
pour me montrer le chemin.**



Je traverse la cour.
J'arrive au contrôle des tickets.
Je rentre par la porte.
Je présente ma carte d'invalidité.
Mon sac est contrôlé.



Je peux prendre un audioguide payant.

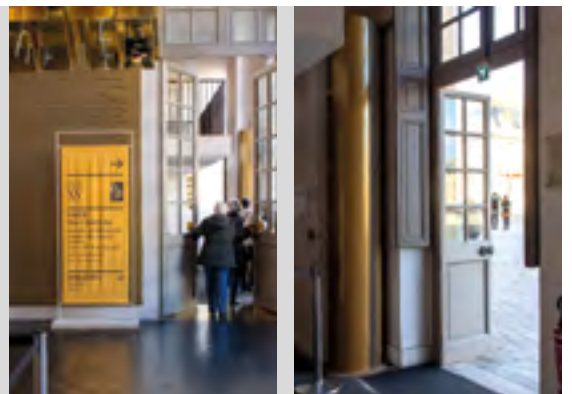


**Je demande à un gardien de me montrer
le chemin vers l'exposition**

« Louis 15, passions d'un roi ».

Je regarde les panneaux d'orientation.

Je suis la direction du pavillon Gabriel.



Je traverse la Cour royale
pour atteindre la porte en face.



Je rentre par cette porte.



Je traverse le pavillon Gabriel.



Je continue de marcher dans la galerie.
Je suis les panneaux de l'exposition
« Louis 15 ».



**Je tourne pour trouver le grand escalier,
c'est le début de l'exposition
« Louis 15, passions d'un roi ».**



Bienvenue dans l'exposition



C'est ici que commence la visite.

Je monte le grand escalier.

Si je ne peux pas monter l'escalier,

je demande à un gardien où se trouve l'ascenseur.



Salle d'introduction. La pendule astronomique



Je suis dans la **salle d'introduction** de l'exposition.
Cette salle est **importante** pour comprendre la suite.



Je regarde la pendule du roi Louis 15.

Le roi aime beaucoup cette pendule.
Cette pendule est une **pendule astronomique**.



Qu'est-ce qu'une pendule astronomique ?

Une **pendule** est un objet qui donne l'heure.
L'astronomie, c'est l'étude des étoiles et des planètes.
Une **pendule astronomique** donne l'heure, la date
et montre le mouvement des **planètes**.

La pendule astronomique

?

**Qu'est-ce que je vois
sur cette pendule ?**

- Le mouvement des planètes
- L'heure
- La date

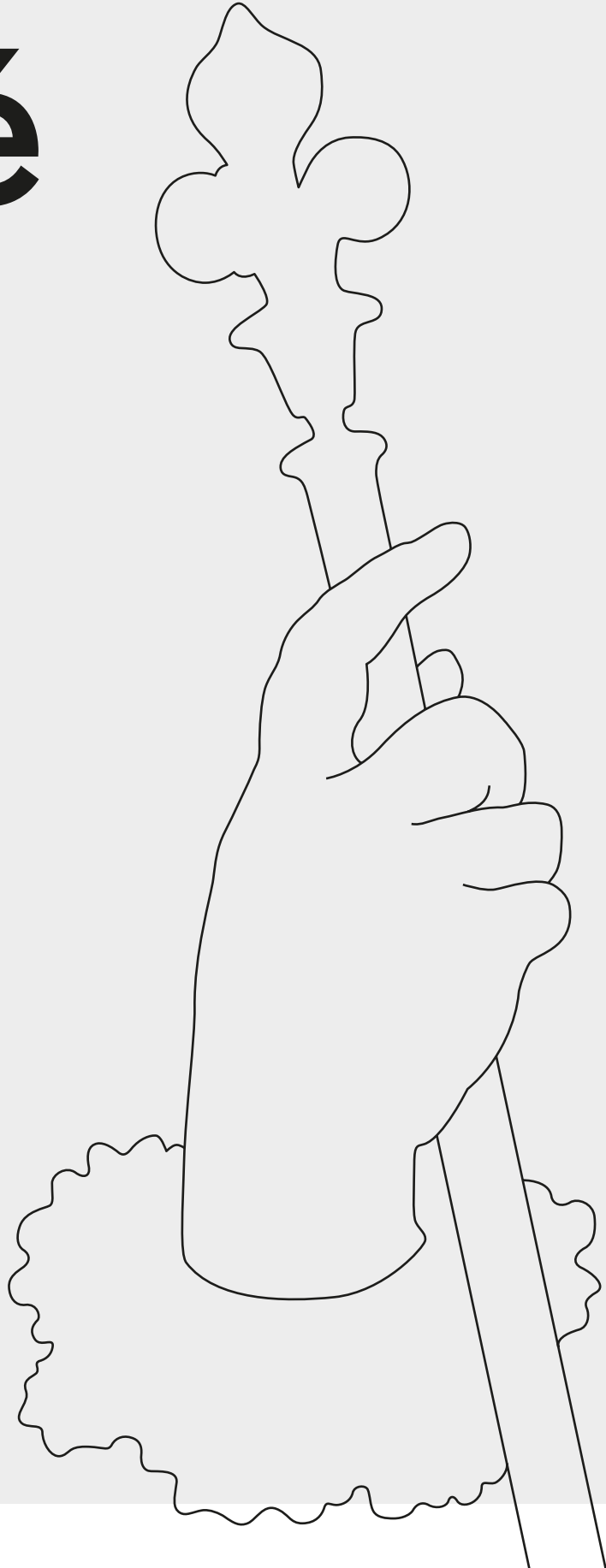




J'avance dans la salle en utilisant cette porte.



Louis 15 privé



Salle 1. L'enfant roi



Je suis dans la **première salle** de l'exposition.
Cette salle présente pourquoi **Louis 15 est devenu roi**.

Le portrait du roi Louis 15



Je regarde le portrait du roi Louis 15.

Louis 15 devient roi à **5 ans**.

C'est très **jeune** pour devenir roi.

Louis 14 est l'arrière-grand-père de Louis 15.



Comment est habillé le roi sur le tableau ?

Le roi Louis 15 porte **un manteau de sacre**.

Ce manteau est porté pendant une **fête**.

Cette fête s'appelle le sacre.

Louis 15 devient roi lors du sacre.

Le **manteau de sacre** et la **couronne** montrent que le roi a beaucoup de **pouvoir**.

Le portrait du régent



Je regarde le portrait du régent.

Le régent est de la **même famille** que Louis 15.



Qu'est-ce qu'un régent ?

Louis 15 avait **5 ans** quand il est devenu roi.

Il était **jeune** pour bien faire le **métier de roi**.

Le régent **remplace** Louis 15 pendant son enfance.

Le régent **apprend** à Louis 15 le métier de roi.

Le métier de roi, c'est **gouverner** la France.



Qu'est-ce que le roi étudie avec le régent ?

Le roi étudie les **sciences** avec le régent.

Les sciences servent à comprendre **comment fonctionne le monde**.

Le roi aime beaucoup comprendre comment fonctionne le monde.



Je passe à la salle suivante en utilisant cette porte.



Salle 2. La famille et l'entourage



Je suis dans la **deuxième** salle de l'exposition.
Cette salle montre la **vie privée** du roi Louis 15.
La **vie privée** est lorsque le roi passe du temps
avec sa **famille** et ses **amis proches**.

Le portrait de la reine



Je cherche le portrait de la reine.

La reine s'appelle **Marie**.

Le roi et la reine ont eu **10 enfants**.

Le roi aime beaucoup **sa famille**.



Qu'est-ce que je vois sur ce tableau ?

La reine **sourit** et pose son bras sur un livre.

Elle aime beaucoup **lire**.

La reine porte un **habit de ville**.

Un **habit de ville** est un vêtement simple.

On le porte tous les jours.



J'avance plus loin dans la salle.



Le portrait de la favorite du roi Louis 15



Je trouve le portrait de la favorite du roi Louis 15.

La favorite est la **femme préférée** du roi.

La favorite est une femme très **belle**.

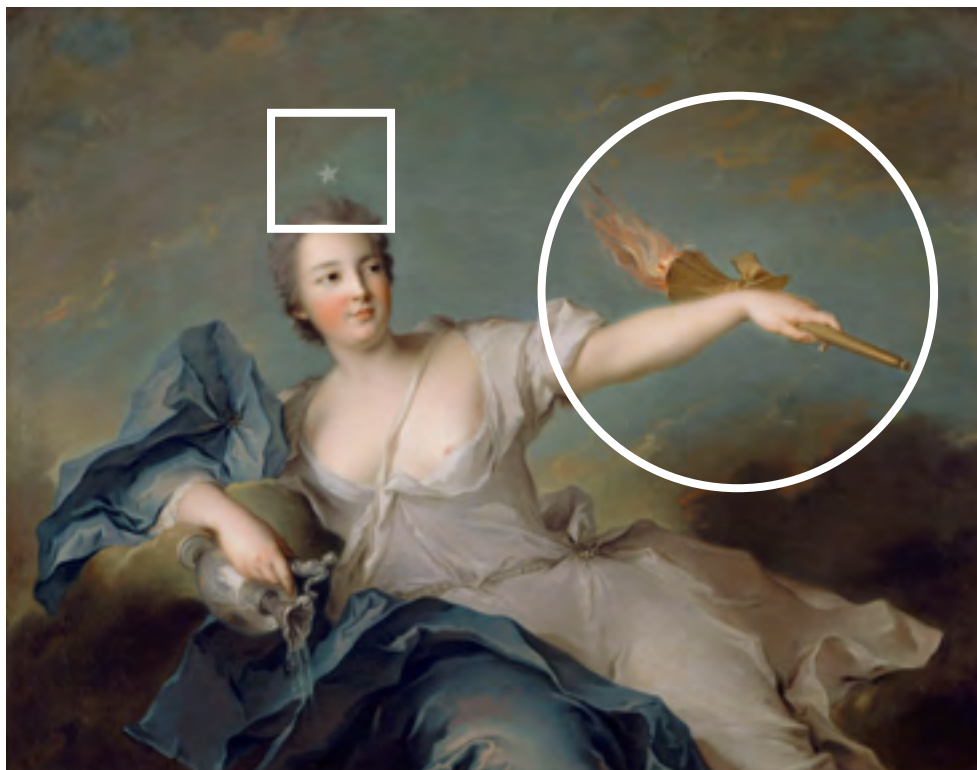
Le roi aime beaucoup **passer du temps** avec elle.



Comment est déguisée la favorite sur ce tableau ?

La favorite est déguisée en **point du jour**.

Le point du jour est la première lumière avant le lever du soleil.



C'est quoi le déguisement du point du jour ?

- Une étoile sur la tête
- Une torche dans la main



Je me retourne pour regarder la vitrine derrière moi.



La vitrine et la vaisselle



Je regarde cette vitrine.

Le roi aime **manger** avec sa famille et ses amis proches.

Cette vitrine montre la **vaisselle** du roi Louis 15.

Le roi utilise cette vaisselle pour le **souper**.

Le souper est le **repas du soir**.

La vitrine et la vaisselle

?

Quels objets le roi utilise pour manger ?



J'observe cette jatte à punch.

Le roi aime **boire du punch** avec ses amis.
Le punch est une **boisson avec de l'alcool**.
Une jatte à punch est un **bol**.
Dans ce bol, on **écrase les épices**.
Les épices servent à **parfumer le punch**.



Je regarde cette tasse à glace.

La tasse est utilisée
pour manger des **desserts froids**.
Les desserts froids
sont des **desserts luxueux**.
Luxueux veut dire que les desserts
sont **réservés** :

- Au **roi**
- À ses **amis**
- À toutes les **personnes riches**.





Je continue le parcours pour aller dans la salle suivante.



Salle 3. La « petite maison du roi »



Je suis dans la **troisième salle** de l'exposition.
Cette salle parle aussi de la **vie privée** du roi Louis 15.
La **vie privée** est lorsque le roi passe du temps
avec sa **famille** et ses **amis proches**.



J'observe les objets dans la salle.



J'avance dans la salle en utilisant cette porte.



L'attentat de Damiens



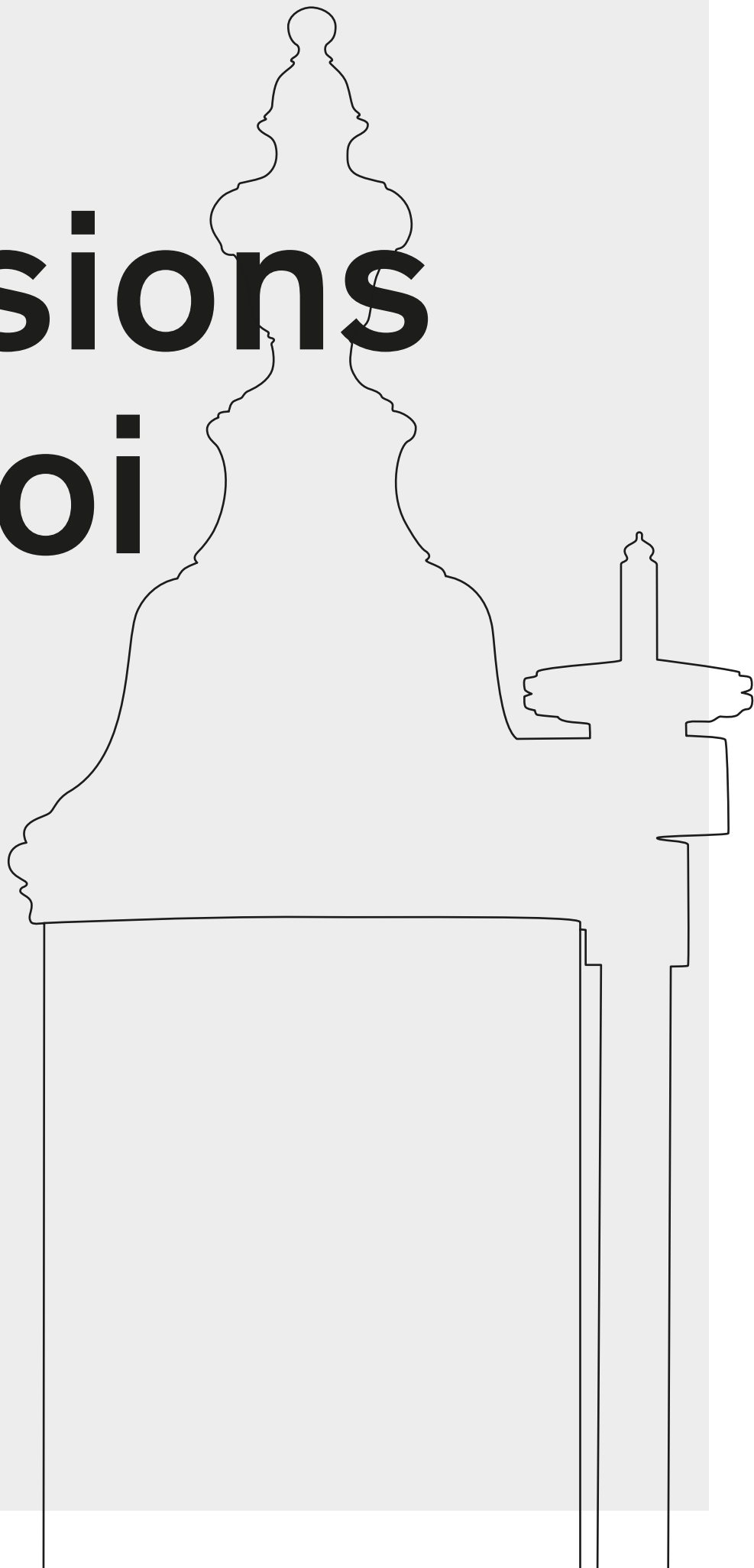
J'observe les objets dans la salle.



J'avance dans la salle en utilisant cette porte.



Les passions du roi



Salle 4. Le roi et les sciences



Je suis dans la **quatrième** salle de l'exposition.
Cette salle montre les **passions** du roi Louis 15.
Les passions sont les choses que le roi **aime beaucoup**.

La peinture de l'ananas



Je cherche la peinture de l'ananas.

Un ananas est un **fruit exotique**. ○

Un **fruit exotique** est un fruit qui pousse loin de la France.



Pourquoi il y a des ananas en France ?

Le roi Louis 15 aime beaucoup la **botanique**.

La botanique, c'est lorsqu'on étudie les **plantes**.

Le roi adore découvrir de nouvelles plantes qui n'existent pas en France.

Louis 15 a réussi à faire pousser un **ananas** dans son jardin.

Le microscope



Je trouve le microscope du roi Louis 15.



À quoi sert le microscope ?

Le microscope permet à Louis 15 de **regarder de très petites choses**.

Le microscope est un **objet utile aux scientifiques**.

Les scientifiques sont des personnes qui essaient de **mieux comprendre le monde**.

Louis 15 travaille avec les scientifiques car il aime les sciences.

Les sciences, c'est par exemple :

- **La géographie**
- **Les mathématiques**
- **La botanique**, c'est l'étude des plantes
- **Les planètes et les étoiles.**

Le portrait allégorique du roi Louis 15



Je regarde ce tableau.

C'est un portrait du roi Louis 15.



Mais où est le roi sur ce tableau ?

Je ne vois pas le roi.

C'est normal, c'est un

jeu d'optique.

Un jeu d'optique, c'est un jeu qui sert à **tromper nos yeux.**

On ne peut pas voir le roi avec nos yeux.



Comment je fais pour voir le roi sur ce tableau ?

Une tablette numérique est à ma disposition sous le tableau. ○

La tablette m'explique le jeu d'optique et me montre où est le roi.





Je passe à la salle suivante en utilisant cette porte.



Salle 5. Le roi chasseur



Je suis dans la **cinquième salle** de l'exposition.

Cette salle est une **galerie**.

Une galerie est un couloir qui montre des **peintures**.



**Je me promène dans la galerie
et j'observe les peintures.**



Je passe à la salle suivante en utilisant cette porte.



Salle 6. Louis 15 bâtisseur



Je suis dans la **sixième salle** de l'exposition.

Cette salle montre les **passions** du roi Louis 15.

Les **passions** sont les choses que le roi **aime beaucoup**.

Salle 6. Louis 15 bâtisseur



Qu'est-ce que j'observe dans cette salle ?

Dans cette salle, je peux voir des **œuvres** comme :

- **Des peintures**
- **Des dessins**
- **Des sculptures**, comme des statues.

Ce sont des œuvres.



À quoi servent toutes ces œuvres ?

Ces œuvres montrent que le roi adore faire **construire** de nouvelles choses :

- **Des châteaux**
- **Des écoles**
- **Des places dans les villes.**



Je passe à la salle suivante en utilisant cette porte.



Louis 15 et les arts



Salle 7. Spectaculaire rocaille



Je suis dans la **septième salle** de l'exposition.
Cette salle montre des objets de style rocaille.

La **rocaille**, c'est des éléments de la **nature** :
petits cailloux, coquillages, roches.

Les objets de style rocaille sont des objets avec des petits **cailloux**,
des **coquillages**, des **roches**, mais aussi des **feuilles**, des **fleurs**, des **fruits**.

Le style rocaille est aussi appelé le **style Louis 15**.
Le roi Louis 15 aime beaucoup les objets
de style rocaille.

Salle 7. Spectaculaire rocaille



J'observe les objets de cette salle.

Ces objets sont de style **Louis 15**.

Le style Louis 15, c'est une **décoration aimée** par les gens quand Louis 15 est le roi.

Je reconnais la décoration de style Louis 15 grâce à :

- La couleur d'un meuble qui est **clair**.
- La forme d'un meuble qui est **arrondie**.
- La matière d'un meuble comme du **bois** ou de l'**or**.
- La **nature** : animaux, fleurs, feuilles, fruits.



Je passe à la salle suivante en utilisant cette porte.



Dernière Salle. Louis 15 et les arts



Je suis dans la **dernière salle** de l'exposition.
Cette salle montre les **arts quand Louis 15 est le roi**.
Le roi aime les arts.

Les arts sont:

- **La peinture** avec les tableaux
- **La sculpture** avec les statues
- **La menuiserie** avec les meubles.

La fontaine à parfum



Je cherche la fontaine à parfum du roi Louis 15.



Qu'est-ce qu'une fontaine à parfum ?

Une fontaine à parfum sert à **parfumer** une pièce.

Une fontaine à parfum est un **objet de décoration**.

Un objet de décoration, c'est un objet qui sert à **faire beau** dans une pièce.



Qu'est-ce qui est important dans cette fontaine à parfum ?

La fontaine à parfum est de **style Louis 15**.

Je reconnais le style Louis 15 grâce à :

- Les lignes arrondies ○
- La couleur claire avec de l'or ◇
- La nature : animaux, fleurs, feuilles, fruits □

La table des chasses



Je regarde cette table.

C'est la **table des chasses** du roi Louis 15.



Qu'est-ce que je vois sur le dessus de la table ?

On peut voir le **plan** d'une forêt dans laquelle le roi aime chasser.

Un **plan** est un **dessin** qui montre **les routes et les chemins**.



**Pourquoi Louis 15 a dessiné
un plan de la forêt sur une table ?**

Le roi Louis 15 adore la **chasse**.

Le roi a créé des **chemins** pour aller chasser les animaux dans la forêt.

Le **plan** montre les chemins que le roi a créé dans la forêt.

Le portrait du roi Louis 15



Je regarde ce portrait.

C'est un portrait du roi **Louis 15**.

Il avait **64 ans**.

Ce portrait a été peint avant sa mort.





**C'est la fin de la visite.
Je me dirige vers la sortie en utilisant cette porte.**



Sortie de l'exposition



Je descends le grand escalier.

Si je ne peux pas descendre l'escalier,

je demande à un gardien où se trouve l'ascenseur.



Rédaction

Mélanie Bacquart, château de Versailles ;
Alicia Demoulian, château de Versailles ;
Elisa Peyrot, château de Versailles ;
Marie-Armelle Hoyau, château de Versailles.

Relecture

Alexandre, Théâtre Eurydice ESAT ;
Auriane, Théâtre Eurydice ESAT ;
Jean-Claude, Théâtre Eurydice ESAT ;
Orane, Théâtre Eurydice ESAT.

Graphisme

LMpolymago

Photos

© RMN-Grand Palais (Château de Versailles) / G. Blot, F. Raux
© Château de Versailles / C. Fouin, D. Saulnier

Couverture

Conception Graphique : LMpolymago

© RMN-Grand Palais (château de Versailles) / F. Raux ;
© Château de Versailles, Dist. RMN / C. Fouin

© European Easy-to-Read



Plus d'informations sur

www.inclusion-europe.eu/easy-to-read

